

mah!

musées d'art et d'histoire
de La Rochelle

PROGRAMME

Septembre 2020

Janvier 2021



SOMMAIRE

ÉDITO	P. 3
ÉVÉNEMENTS	P. 4
EXPOSITIONS	P. 6
DIMANCHES AUX MUSÉES	P. 10
ACTIVITÉS EN FAMILLE	P. 12
HORS LES MURS	P. 13
PARTENAIRES	P. 14
ENRICHIR SA VISITE	P. 17
INFOS PRATIQUES	P. 18
AGENDA	P. 19

ÉDITO

La crise que nous vivons a entraîné des bouleversements pour tous et il faut nous y adapter. Les mah ! ont mis en place des dispositifs spécifiques à la période actuelle pour vous garantir les meilleures conditions de sécurité sanitaire lors de votre visite. La réservation est ainsi préconisée, le port du masque est obligatoire et des jauges ont été mises en place dans les salles afin de respecter les gestes barrières qui restent les meilleurs moyens de se protéger les uns les autres.

Pour la rentrée, retrouvez un programme riche, avec les expositions *Jasmin Joseph*, *le Conte du Hibou* et *Les Fils de Sanna. Inuit de l'Arctique*, mais également des rencontres littéraires, des visites guidées, des animations qui explorent les thématiques du musée, aussi bien pour les petits que pour les plus grands.

La période de confinement a été l'occasion d'enrichir nos propositions numériques, notamment via les réseaux sociaux, preuve que les musées sont bien ancrés dans leur temps. Cela nous a également permis de partager avec vous les collections du musée des Beaux-Arts d'une autre façon, en attendant de pouvoir redécouvrir les œuvres dans un écrin rénové. Les travaux prévus en fin d'année, retardés en raison de la crise sanitaire, devraient pouvoir être effectués dans les meilleurs délais compte tenu de la situation.

Le plaisir du partage et de la découverte, la volonté de vous accueillir avec des propositions renouvelées restent nos motivations premières. Toute l'équipe des mah ! vous attend, masquée mais à bras ouverts !



ÉVÉNEMENTS

mnm

Nègres EN VENTE

11/09/2020 17H



Crédits photo : Henry Roy / Ernesto Bafile

Inauguration de l'œuvre sonore « Nègres en vente », en présence des artistes Guy Régis Jr et Hélène Lacroix .

L'oeuvre sonore « Nègres en vente », à partir de textes d'archives, tente de faire revivre la traite d'esclaves à Saint-Domingue entre 1680 et 1800. Ce travail de mémoire vise à redonner vie, corps et nom à tous ces inconnus ayant subi le commerce triangulaire sur l'île de Saint-Domingue.

19/09/2020

20/09/2020

14H À 18H

Journées européennes du Patrimoine

Découvertes, explorations, premiers contacts... venez apprendre dans les salles du musée du Nouveau Monde comment les colons, les pionniers, les explorateurs ont appréhendé, au fil des siècles, le vaste continent américain et ses populations.



Nuit DES MUSÉES

14/11/2020

18H À MINUIT



Pour cette soirée exceptionnelle, les visiteurs sont conviés à profiter du musée dans une autre atmosphère : sortez vos costumes de pirates et corsaires et venez participer à la chasse au trésor organisée dans les salles du musée !

EXPO

mnm

4 SEPT. 2020

30 NOV. 2020

En partenariat avec le Centre d'art de Port-au-Prince, Haïti

Jasmin Joseph,

Le Conte du Hibou

Jasmin Joseph (1924-2005) est une figure majeure de l'art haïtien. Observateur attentif du monde et des hommes, l'artiste prenait son inspiration dans la nature, le monde animal et les scènes bibliques.

Céramiste puis peintre, l'artiste issu d'un milieu très modeste développa à force de travail une œuvre unique qui le fit connaître internationalement. Le cœur de l'exposition présente une série d'œuvres inédites interprétant un conte traditionnel haïtien : *Hibou*. Cette histoire, divisée en plusieurs épisodes peints, aborde sous la forme d'une fable animalière les thèmes de l'amour, de la confiance en soi, de la différence physique et sociale.



EXPO

mnm

18 DÉC. 2020
4 AVR. 2021
(sous réserve)

Les Fils de Sanna. Inuit de l'Arctique.

Ce nouveau volet consacré aux populations autochtones du continent nord-américain explore le mode de vie, les croyances et les productions artistiques des populations vivant dans la région arctique. Réunies par un système linguistique et spirituel proche, les différentes cultures partagent les pratiques de la chasse, du gibier marin en particulier, de l'ornementation des vêtements et de l'équipement ainsi que du chamanisme. Ces activités illustrent le rapport étroit de ces populations à la nature dans leur quotidien et leurs croyances.



DIMANCHES AUX MUSÉES

Nous vous proposons, avec le soutien de l'ADAMAH, une activité tous les dimanches après-midi à 15h00 : visite thématique, animation musicale, film, activité artistique seul ou en famille alternent pour vous donner envie de goûter à vos musées sans modération.

Les activités sont gratuites une fois acquitté le droit d'entrée : une bonne raison d'adopter le pass'annuel (voir p. 18).

Mais attention ! Pour les animations signalées par [®], les places sont nécessairement limitées et il vous est demandé de bien vouloir vous inscrire au 05 46 41 46 50. Nous vous remercions aussi de prévenir à l'avance si vous ne pouvez pas venir. Selon l'évolution de la situation sanitaire, l'ensemble des animations pourront être prévues avec inscription préalable obligatoire.

Dimanche 27 septembre

Visite guidée de l'exposition *Jasmin Joseph. Le conte du Hibou*, par Mélanie Moreau.

® Dimanche 4 octobre

Dans l'atelier du peintre, activité plastique avec Françoise Moreau, médiatrice. En famille – dès 5 ans.

Dimanche 11 octobre

Mawonaj dans la Caraïbe, rencontre poétique avec Marcel Rapon, poète en résidence au centre Intermondes.

Dimanche 18 octobre

Les hommes lents : enquête dans les collections du musée du Nouveau Monde, rencontre avec Laurent Vidal, auteur et professeur à l'université de La Rochelle.

Dimanche 25 octobre

Lecture, avec Sylvie Andron et Eddie Labory des médiathèques municipales.

® Dimanche 8 novembre

Le conte du Hibou, exploration créative avec Suzelle Corvaisier, médiatrice. En famille – dès 5 ans.

Dimanche 15 novembre

Haiti de 1492 à nos jours, conférence par Alain Robert.

Dimanche 22 novembre

Catlin et Georges Sand, visite conférence par Marie Agnès Debort, guide conférencière.

Dimanche 29 novembre

Lecture avec Amandine Doumeret et Hilly de Kerangart des médiathèques municipales.

® Dimanche 6 décembre

Le grand troc, jeu de société et exploration en Nouvelle France par Anne Baudry-Magère, médiatrice. En famille – dès 5 ans.

Dimanche 13 décembre

Pirates des Caraïbes, visite et chasse au trésor menée par Alain Robert.

Dimanche 20 décembre

Visite guidée de l'exposition *Les Fils de Sanna. Inuit de l'Arctique*.

® Dimanche 3 janvier 2021

Explorateurs du Grand Nord, défis et découvertes autour des peuples de l'Arctique, par Mélanie Abboud, animatrice culturelle. En famille – dès 5 ans

®Dimanche 10 janvier

Secrets inuit, découverte et jeu de stratégie aux couleurs du Grand Nord, par Suzelle Corvaisier, médiatrice. En famille – dès 5 ans.

Dimanche 17 janvier

Aimé Benjamin Fleuriat, sa vie, son hôtel particulier, par Françoise Migraïne, guide-conférencière.

Dimanche 24 janvier

La restauration des sculptures, par Sandrine Barbe, chargée de conservation-restauration.

Dimanche 31 janvier

Visite guidée de l'exposition *Les Fils de Sanna. Inuit de l'Arctique*.



Atelier Jeu d'roles



Cogitation poétique avec Marcel Rapon, janvier 2020.

Ateliers A' Musées

VACANCES DE LA TOUSSAINT

du 19 au 30 octobre 2020

Ouverture des inscriptions

Le 28 sept. 2020 au 05.46.51.79.38

Tarifs : 3 euros

SUR LA PISTE [2/5 ans]

Aïe, Marmotte Etourdie a perdu une plume de sa coiffe. Allons l'aider à la retrouver dans les recoins cachés du musée... Un atelier sensoriel ludique pour découvrir le mode de vie des Indiens d'Amérique en s'amusant !

Avec Amandine Bac, animatrice.

Lundi 19 oct.. 10h/10h45 et 11h/11h45.

8 places.

CA DÉCOIFFE ! [6/12 ans]

Dans ce parcours mené sous forme de jeu de piste, expérimentez les effets de la coiffe et de son utilisation dans un portrait puis customisez celui de personnages célèbres dans un atelier créatif. Avec Mélanie Abboud, animatrice.

Les 21 et 22 oct. 14h/15h30. 8 places.

Semaine HALLOWEEN

L'AFFAIRE FLEURIAU en famille dès 7 ans

Un crime est commis à l'Hôtel Fleuriau... une enquête est ouverte : qui est l'assassin ? Quelle est l'arme du crime ? Où le meurtrier a-t-il été commis ? Répondez à toutes ces questions en interrogeant les habitants de la grande maison. Les 26 oct. 10h30/12h et 29 oct. 14h/15h30. 12 places.

PAPEL PICADO [6/10 ans]

Découvrez Dia de los muertos, la fête traditionnelle mexicaine, dans cet atelier de confection de guirlandes de papier aux motifs colorés et envoûtants ! De quoi décorer vos intérieurs... Les 28 et 30 oct.. 10h/11h. 8 places.

TERRIBLEMENT GENTILS ! [5/8 ans]

Kraken ou calamar géant, guettez les monstres blottis au creux des cartes marines. Celui que vous créerez pour personnaliser votre « accroche-porte » sera le gardien de votre chambre... Enjoué ou courroucé, il reflètera votre humeur du jour ! Les 26 et 30 oct.. 14h/15h30. 8 places.

MAISON HANTÉE [9/12 ans]

Trouvez l'inspiration en imaginant l'atmosphère du musée lors d'une nuit de pleine lune... Quelles étranges créatures abriteront vos maisons-lanternes en carton ? Petit éclairage intégré pour un effet garanti ! Le 29 oct.. 10h/12h. 8 places.

En attendant Noël

Journée spéciale le 16 décembre 2020

Ouverture des inscriptions

le 2 décembre 2020 au 05.46.51.79.38

Tarifs : 3 euros

SECRETS INUIT

[En famille – dès 5 ans]

Comme en témoignent les objets des collections, les mondes habités sous la mer, sur Terre et dans le ciel ont rythmé et façonné la culture de ces peuples de chasseurs. Écoutons la légende d'Amarok, l'esprit du loup avant de décorer un jeu de stratégie aux couleurs et symboles Inuit. Une imprégnation ludique et créative de l'univers du Grand Nord canadien.

10h/11h15 ou 14h/15h15. 8 participants.

UNE NUIT DANS LE GRAND NORD

[En famille – 2/6 ans]

Lorsqu'apparaît le premier rayon de lune, les animaux du Grand Nord s'inventent des histoires drôles, fantastiques, parfois poétiques...

10h/11h ou 14h/15h. 8 participants.

Pour être informé de nos programmations dédiées aux familles, n'hésitez pas à nous transmettre votre adresse mail et retrouvez notre actu sur le site 17.kidiklik.fr et sur la page facebook de Môm'Art.

Fête ton anniversaire au musée !

Organisez un goûter d'anniversaire ludique et festif aux mah !, le mercredi ou le samedi après-midi (horaires en fonction de la période choisie), avec des activités adaptées :

SAFARI AMÉRINDIEN pour les 5/7 ans (à partir du CP)

EXPERT GAME pour les 8/12 ans

Suite à l'activité, partagez votre goûter dans un espace dédié et poursuivez l'après-midi autour de jeux de sociétés et de dessins. Des coiffes amérindiennes sont également prêtées pour les photos de groupes.

Pour des raisons de sécurité, les bougies sont interdites dans l'enceinte du musée.

Les activités sont réalisées en autonomie et doivent être encadrées par 2 adultes minimum. 10 enfants maximum.

TARIF : 30 euros.

INFORMATIONS et INSCRIPTION
au 05.46.51.79.38 (réservation recommandée au moins deux mois à l'avance).

Les Beaux-Arts sortent du cadre !

Venez découvrir dans les médiathèques municipales des œuvres issues des collections du musée des Beaux-Arts grâce aux rendez-vous Muses et merveilles menés par une médiatrice des mah !

Mercredi 7 octobre à 15h

Médiathèque de Mireuil



Rendez-vous *Muses & merveilles* : atelier animé par Suzelle Corvaisier, médiatrice. Détournons un objet du quotidien en œuvre d'art poétique et vitaminée à la façon du peintre Gaston Chaissac et de son tableau *La tête jaune renversée*.

Mercredi 18 novembre à 15h - Médiathèque de Villeneuve

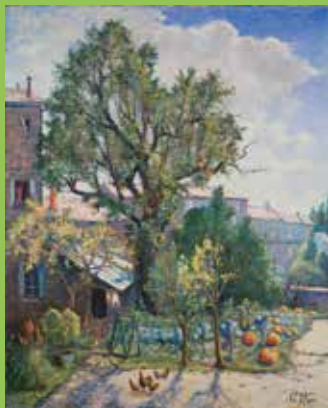
Mercredi 9 décembre à 15h – Médiathèque de Laleu



Rendez-vous *Muses & merveilles* :

atelier animé par Suzelle Corvaisier, médiatrice.

Devenez Artiste-paysagiste ! Une sélection d'œuvres du musée seront source d'inspiration pour dessiner puis aquareller le jardin de vos rêves...



Félix Mazières, *Le Jardin du boucher, 1931*
© Max Roy

L'ADAMAH

Fondée en 1982, l'association œuvre pour que les trois musées d'art et d'histoire de La Rochelle occupent dans la cité la place qui leur revient. Pour cela, l'association s'est fixé plusieurs objectifs :

- être un relais dynamique auprès des visiteurs potentiels, particulièrement ceux des populations éloignées des pratiques culturelles,
 - être à l'écoute des projets des musées et en faciliter l'exécution par l'appui d'actions spécifiques,
 - soutenir une vraie politique pour les musées et participer à la réflexion de leur développement futur,
 - provoquer réflexion et débats sur la place de l'art et de la culture dans notre société,
 - favoriser l'apport de financements et de mécénats pour enrichir les collections.
- Parce que les musées appartiennent à tous, en rejoignant l'Adamah, vous les aiderez à se développer, s'enrichir et vous bénéficierez d'avantages liés à votre engagement (gratuité, invitations...)
- Vous pouvez adhérer (10 €) en écrivant à ADAMAH, 10 rue Fleuriau, 17000 La Rochelle en nous donnant vos coordonnées postales et électroniques.



Société des Amis des Arts de La Rochelle



Fondatrice dès 1842 du musée des Beaux-Arts, cette société demeure aujourd'hui un partenaire à la vitalité intacte pour les musées d'art et d'histoire de La Rochelle. Elle a aujourd'hui pour buts :

- d'entretenir et de prolonger l'intérêt d'un public passionné et averti pour la vie culturelle engendrée par la richesse des collections des musées (organisation de conférences, expositions temporaires, visites guidées...).
- de participer à l'acquisition d'œuvres et d'objets au profit des collections des musées.
- de soutenir l'élaboration et la diffusion de documents relatifs aux collections et à la vie des musées.
- de poursuivre son action de veille et de proposition pour le respect et la métamorphose durable du patrimoine architectural et paysager de la ville.

Pour adhérer, merci d'adresser un courrier avec vos noms et adresses mail et postale, date et signature et votre chèque à l'ordre de la Société des Amis des Arts,
Membre bienfaiteur : 35 € et plus - Membre actif : 20 € - Couple : 30 €

Paiement par virement IBAN : FR76 1055 8026 4928 5468 0020 028 BIC : TARNFR2L

Ci-joint, chèque de€ à l'ordre de
« Société des Amis des Arts de La Rochelle »,
à adresser à
François ROUQUET, trésorier de la S.A.A.L.R.
10 rue des belles Plantes – 17140 LAGORD

Plusieurs dispositifs sont mis à votre disposition à l'accueil et dans les salles pour accompagner et enrichir votre visite.

Des audioguides en français, anglais et espagnol vous permettent de découvrir les chefs d'œuvres du musée de manière approfondie.

Des bornes multimédia sur la famille Fleuriau dans la salle consacrée aux produits coloniaux et sur les travaux d'Edward Curtis dans les salles sur les Amérindiens complètent les collections, vous donnant accès à des contenus numériques.

Pour les enfants et les familles, les sacs Muséojeux contiennent des activités (mime, devinettes...) à partager sans compter pour profiter pleinement du musée ! (Disponibles gratuitement à l'accueil sur présentation de votre plus chouette sourire, contre remise d'une pièce d'identité).

Un Espace Familles, installé au cœur des collections, propose trois types d'activités : lecture, jeux et création plastique. Chacun peut y donner libre cours à son imagination autour des diverses thématiques du musée ou simplement faire une petite pause.

Enfin, suivez les traces de notre petit raton laveur pour explorer les salles et tester les activités autonomes (dispositifs tactiles, jeux...).

ATTENTION, EN RAISON DE LA SITUATION SANITAIRE, CES DISPOSITIFS PEUVENT ÊTRE RETIRÉS TEMPORAIREMENT.



HORAIRES*

Consultables sur larochelle.fr

du 16 septembre au 14 juin

* *lundi, mercredi, jeudi, vendredi de 9h30 à 12h30 et de 13h30 à 17h00*

* *samedi, dimanche et jours fériés de 14h00 à 18h00*

* *mardi, samedi matin et dimanche matin fermés*

du 15 juin au 15 septembre

* *lundi, mercredi, jeudi, vendredi de 10h00 à 12h30 et de 13h30 à 18h30*

* *samedi, dimanche et jours fériés de 14h00 à 19h00*

* *mardi, samedi matin et dimanche matin fermés*

* *Les musées sont fermés les 1^{er} janvier, 1^{er} mai, 14 juillet, 1^{er} novembre, 11 novembre et 25 décembre.*

TARIFS*

• Plein tarif : 6,00 €

• Tarif réduit : 4,00 € (groupes)

• Entrée gratuite pour les moins de 18 ans, étudiants, Rmistes et chômeurs, public handicapé avec un accompagnant, et pour tous le premier dimanche du mois de septembre à juin

• Pass'annuel inter-musées municipaux (4 musées) : 25,00 €

Visites guidées : groupes adultes (20 minimum/30 maximum), renseignements auprès de l'Office du Tourisme.

Groupes scolaires et centres de loisirs, voir dépliant spécial ou renseignements au 05 46 51 79 38.

* *Les horaires seront susceptibles de modification dans le courant de l'année ; les tarifs sont donnés à titre indicatif et peuvent également être modifiés en début d'année.*

CONTACTS :

musee-art@ville-larochelle.fr

www.facebook.com/mah17000

museedunouveaumonde.larochelle.fr

museedesbeauxarts.larochelle.fr

Service réservation : 05 46 51 79 38

RÉCAPITULONS...

Du 04/09 au 30/11/20 Exposition
Jasmin Joseph. Le Conte du Hibou

11/09/20 vernissage **Nègres en vente**

19 et 20/09/20 **Journées du Patrimoine**

27/09/20 visite guidée de l'exposition
Jasmin Joseph. Le Conte du Hibou

04/10/20 **Dans l'atelier du peintre**,
activité en famille °

07/10/20 **RDV Muses et merveilles**,
médiathèque de Mireuil

11/10/20 **Mawonaj dans la Caraïbe**,
rencontre avec Marcel Rapon

18/10/20 **Les hommes lents**, enquête
littéraire avec Laurent Vidal

19/10/20 **Sur la piste**, atelier sensoriel pour
les 2/5 ans °

21/10/20 **Ça décoiffe**, parcours 6/12 ans °

22/10/12 **Ça décoiffe**, parcours 6/12 ans °

25/10/20 **Lecture** avec Sylvie Andron et
Eddie Labory des médiathèques municipales

26/10/20 **L'Affaire Fleuriau**,
enquête en famille, dès 7 ans °
Terriblement gentils, atelier 5/8 ans °

28/10/20 **Papel picado**, atelier 6/10 ans °

29/10/20 **L'Affaire Fleuriau**, dès 7 ans °
Maison hantée, atelier 9/12 ans °

08/11/20 **Le conte du Hibou**, en famille °

14/11/20 **Nuit des Musées**

15/11/20 **Haïti de 1492 à nos jours**,
par Alain Robert
18/11/20 **RDV Muses et merveilles**,
médiathèque de Villeneuve-les-Salines

22/11/20 **Catlin et Georges Sand**, par
Marie-Agnès Debert

29/11/20 **Lecture** avec Amandine Doumeret
et Hilly de Kerangart des médiathèques m^{les}.

06/12/20 **Le grand troc**, en famille °

09/12/20 **RDV Muses et merveilles**,
médiathèque de Laleu

13/12/20 **Pirates des Caraïbes**,
chasse au trésor avec Alain Robert °

16/12/20 **Secrets inuit**, jeu, dès 5 ans °
Une nuit dans le Grand Nord, activité en
famille, 2/6 ans °

Du 18/12/20 au 04/04/21 Exposition **Les
Fils de Sanna. Inuit de l'Arctique.**

20/12/20 Visite guidée de l'exposition **les
Fils de Sanna. Inuit de l'Arctique.**

03/01/21 **Explorateurs du Grand Nord**,
activité en famille °

10/01/21 **Secrets inuit**, jeu dès 5 ans °
17/01/21 **Aimé Benjamin Fleuriau**,
avec Françoise Migraine

24/01/21 **La restauration des sculptures**,
par Sandrine Barbe

31/01/21 Visite guidée de l'exposition
Les Fils de Sanna. Inuit de l'Arctique.

mnm

musée du Nouveau Monde

10 rue Fleuriau - 17000 La Rochelle

05 46 41 46 50

mba

musée des beaux-arts

28 Gargouilleau - 17000 La Rochelle

05 46 41 64 65

larochelle.fr

**LA
ROCHELLE**